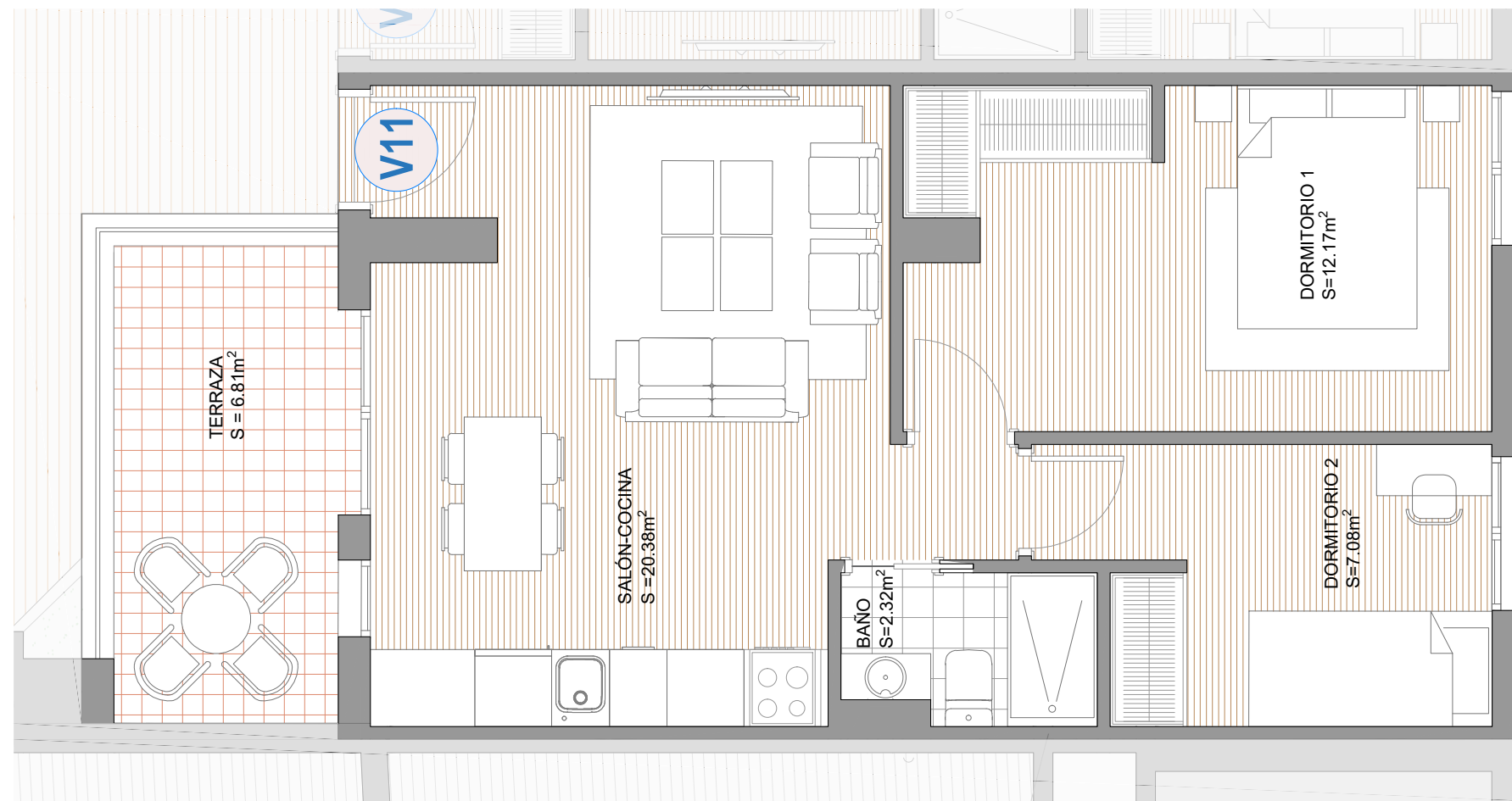
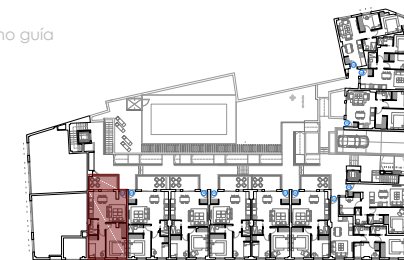




VIVIENDA 11 - P. BAJA

Plano guía



SUPERFICIES

Superficie construida interior	48.10
Superficie construida exterior	7.96
SUPERFICIE CONSTRUIDA VIVIENDA	56.06
Superficie construida trastero (T-11)	2.53
<b>SUMA SUPERFICIE CONSTRUIDA</b>	<b>58.59</b>
Comunes asignados	10.59
<b>SUMA SUPERFICIE</b>	<b>69.18</b>

CALLE HORNO DE LABRADORES, 7